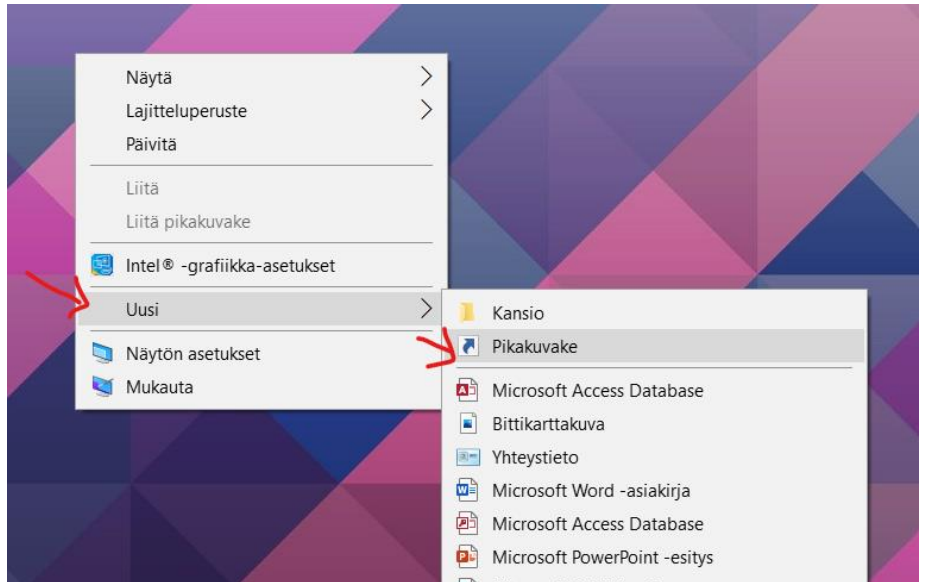


PIKAKUVAKKEEN LISÄÄMINEN

Napsauta työpöydällä hiiren oikeaa painiketta. Vie hiiri kohtaan 'Uusi' ja sen jälkeen napsauta 'Pikakuvake'.



Kirjoita kohteen sijainti -kenttään <https://posti.ylasavonseutu.fi> ja valitse seuraava. Anna pikakuvakkeelle nimi, esimerkiksi 'Uusi sähköposti' ja paina 'Valmis'.

Luo pikakuvake

Mille kohteelle haluaisit luoda pikakuvakkeen?

Tämän ohjatun toiminnon avulla voit luoda pikakuvakkeita paikallisiin tai verkossa oleviin ohjelmiin, tiedostoihin, kansioihin, tietokoneisiin tai Internet-osoitteisiin.

Kirjoita kohteen sijainti:

Jatka valitsemalla Seuraava.

Luo pikakuvake

Minkä nimen haluat antaa pikakuvakkeelle?

Kirjoita pikakuvakkeen nimi:

Luo pikakuvake valitsemalla Valmis.

Sähköposti-kuvake löytyy nyt tietokoneesi työpöydältä.